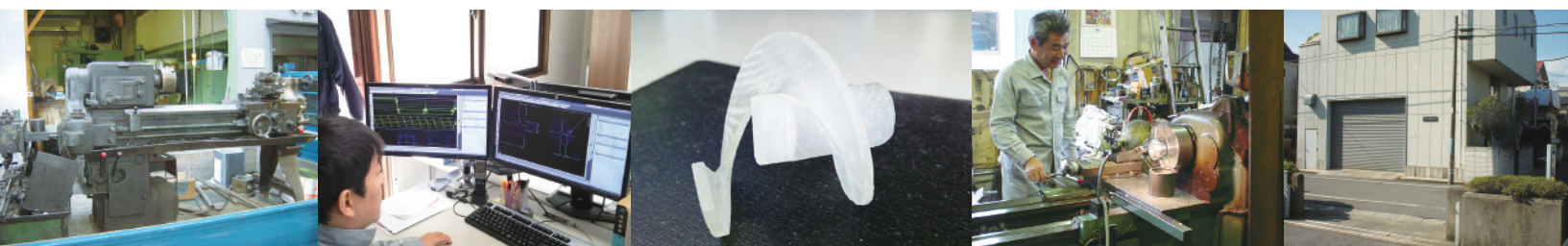


# TERASHIMA SEISAKUSHO Co. Ltd. 株式会社 寺島製作所

## 「オーダーメイドマシンの設計・製造」 なら、おまかせください。

私たち「株式会社 寺島製作所」は、  
**オーダーメイドマシンの設計・製造を得意としています。**

小さな困りごとから 要所設備のお話しまで、  
お気軽にご相談ください。



使用素材・設置環境・要求精度・稼働時間 など、  
様々な制約の中で必要とされる、  
オーダーメイドマシン・カスタマイズマシンの  
設計から製造・メンテナンスまで、  
お客様のために知恵を絞って  
取り組んでまいります。



# 東京・下町で育った 「ものづくりのDNA」で、 新たな時代に対応していきます。



## 自社開発製品「TRフィーダー(粉体供給装置)」の特徴

- 1、回転数を自在に変えることができる独立した複数のスクリーとケーシング(トラフ)を連結させることにより、長い距離の搬送(供給距離)が可能です。
- 2、フラッシングしやすい流動性が高い粉体や、ケーシング内で閉塞しやすい流動性が低い粉体であっても、搬送が可能です。
- 3、多重ピッチスクリー開発のときのピッチの決定に有効です。
- 4、スクリー軸にかかるトルクを分散させるため、軸への負担を軽減させることができます。

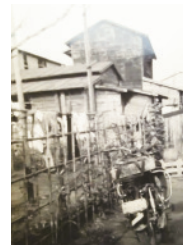
詳しくは Web、  
または製品カタログで。

## 会社概要

社名	株式会社 寺島製作所
本社・部品工場	〒132-0021 東京都江戸川区中央2丁目4番15号 Tel : 03-5662-2125 Fax : 03-5662-2126
事務所・組立工場	〒132-0021 東京都江戸川区中央2丁目27番8号 Tel : 03-3651-9592(代表) Fax : 03-3674-9559
代表者	代表取締役 寺島 清
創業	昭和24年
設立	平成2年
資本金	1,000万円
事業内容	1) 粉体機械、各種産業機械、実験装置、試作機、治工具類の設計製作 2) 機械改造工事一式 3) 精密機械加工品の設計製作
加盟団体	江戸川北法人会
経営基本理念	技術革新のために弛まぬ努力をするとともに、その付加価値を高めて、積極的に事業を展開し、顧客に対し最善の製品・サービスを提供する心構えて経営道に努めます。

## 沿革

- |       |                                       |
|-------|---------------------------------------|
| 1924年 | 寺島製作所創業<br>戦争負傷者向けの義手、義足の製造を始める       |
| 1940年 | 座椅子の製造を始める                            |
| 1950年 | 精密機械部品加工業に専念                          |
| 1960年 | 自社製旋盤開発<br>英式旋盤から直結式旋盤に変更             |
| 1968年 | 全機械をワシノ製に変更                           |
| 1975年 | 電線製造関連機械設計製作<br>部品加工業務を100%油圧シリンダー関連に |
| 1981年 | 部品加工業務の一部を削岩機関連に                      |
| 1989年 | 粉体機械設計製作開始<br>NC・MC 工作機械導入<br>本社社屋新築  |
| 1995年 | 組立工場新築<br>粉体機械以外の各種産業機械設計製作開始         |
| 1997年 | 事務所および倉庫棟新築                           |
| 2006年 | 大型旋盤、ラジアルボール盤、3ton ユニック車導入            |
| 2010年 | 超微粒超高嵩密度粉用フィーダー設計製作                   |



TERASHIMA  
SEISAKUSHO Co. Ltd.  
株式会社 寺島製作所

事務所・組立工場 〒132-0021 東京都江戸川区中央2丁目27番8号  
Tel : 03-3651-9592(代表) Fax : 03-3674-9559  
Web : <http://terashima.co.jp> Mail : [info@terashima.co.jp](mailto:info@terashima.co.jp)  
本社・部品工場 〒132-0021 東京都江戸川区中央2丁目4番15号  
Tel : 03-5662-2125 Fax : 03-5662-2126

